

# Infografik APBDesa Lompulle Kecamatan Ganra Kabupaten Soppeng Tahun 2018

## **TRANSPARANSI ATAU KETERBUKAAN ANGGARAN DESA**

Melalui Konsep, Desa Lompulle membuat Baligo APBDES tentang  
Bidang Penyelenggaraan Pemerintahan Desa  
Bidang Pelaksanaan Pembangunan  
Bidang Pembinaan Kemasyarakatan  
Bidang Pemberdayaan Kemasyarakatan

## **Musyawah Desa Partisipatif**

Proses Musyawarah pembangunan Desa dilakukan secara partisipatif dengan menyerahkan kepada Dusun dan kelompok – kelompok masyarakat untuk memberikan usulan kebutuhan program-program pembangunan desa dan pemberdayaan masyarakat desa. Desa tidak menguasai program dan kegiatan fungsinya memfasilitasi proses musyawarah di masyarakat dan menyesuaikan dengan panduan dari kabupaten. Hasilnya dapat dilihat dari tahun ke tahun anggaran. Mulai kebutuhan pemenuhan PMT Balita, program-program pun juga semakin berkualitas bukan hanya mengadakan pelatihan Kader Posyandu, RT/RW dan lembaga lainnya tapi sudah mulai ke pelatihan Kelompok Tani dalam pembuatan Kompos, pelatihan kelompok perempuan dalam ketrampilan menjahit. Selain itu juga ada kegiatan pelestarian lingkungan hidup.

Transparansi pembangunan di Desa Lompulle juga dikembangkan dengan memasang baliho yang menginformasikan tentang informasi pembangunan dan anggaran desa

— INFOGRAFIK —

# APBD DESA LOMPULLE KEC. GANRA KAB. SOPPENG 2018



"Pemerintah Desa Lompulle Kec. Ganra Kab. Soppeng  
Bersama BPD Telah menyetujui APBDesa Tahun 2018 dengan fokus  
Pembangunan Desa, Baik Infrastruktur maupun SDM"



**A M R I. S.Sos**  
KEPALA DESA LOMPULLE



RP 679.481.499

PENYELENGGARAAN  
PEMERINTAHAN



RP 1.342.486.738

PEMBANGUNAN



RP 153.547.000

PEMBINAAN  
KEMASYARAKATAN



RP 57.000.000

PEMBERDAYAAN  
MASYARAKAT

TOTAL  
BELANJA

# RP 2.232.515.237

## PENDAPATAN

RP 2.294.716.257

■	PAD	RP	2.330.000
■	ADD (KAB)	RP	1.174.723.385
■	DD (APBN)	RP	806.769.972
■	BHP (KAB)	RP	46.011.897
■	SWADAYA (NON TUNAI)	RP	260.440.000

## PEMBIAYAAN

SILPA RP 37.798.080

BUMDES RP 100.000.000

## PEMBANGUNAN :

1. PERINTISAN + PERKERASAN JALAN KLP TANI MATTUGENGKENG
2. PERINTISAN + PERKERASAN JALAN PERKEBUNAN DUSUN MATTANRU
3. PERKERASAN JALAN TANI LOKAJAWAE
4. PEMBANGUNAN JALAN KLP TANI MASENGERENG II
5. PEMBANGUNAN EMBUNG
6. PEMBANGUNAN POSYANDU MANNENNUNGENG
7. PEMBANGUNAN POSYANDU SIPATUJ
8. PEMBANGUNAN LAPANGAN
9. PEMBANGUNAN RUMAH IMAM MASJID
10. REHABILITASI TK AL IKHWAN DAN POSYANDU MANIANGPATU
11. JAMBAN KELUARGA



Kontak Pemerintah Desa Lompulle  
A M R I, S.SoS 0813-5476-2999  
email : desa.lompulle@gmail.com



[www.lompulle.desa.id](http://www.lompulle.desa.id)



**LPMD**  
DESA LOMPULLE

**BPD**  
DESA LOMPULLE



**BUMDesa**  
Maminasa Ri Decenge

No	Uraian Kegiatan	Volume
<b>BIDANG PEMBANGUNAN DESA</b>		
1.	Perintisan + Perkerasan Jalan Klp Tani mattugengkeng	300 m
2.	Irigasi Alliwengeng	50 m
3.	Pembangunan Posyantek Desa	1 Unit
4.	Pembangunan Kolam Budidaya Ikan	1 unit
5.	Pembangunan sarana olahrag	2 unit
6.	Pembangunan Embung Desa	1 unit
7.	Pembangunan jamban Keluarga	20 unit
8.	Pembangunan Rumah Imam Masjid	1 unit
9.	Perintisan + Perkerasan Jalan Klp masengereng II	180 m
10.	Irigasi Mattanru	40 m
11.	Perintisan + Perkerasan Jalan perkebunan	300 m
12.	Perkerasan Jalan Tani	940 m
13.	Rehab PAUD	1 unit
14.	Pembangunan Posyandu	2 unit
<b>BIDANG PEMBERDAYAAN</b>		
1.	Peningkatan TTG	1
2.	Pelatihan kader infrastruktur Desa	1
3.	Pelatihan Pemuda	1
4.	Penguatan Dana Bumdes	100.000.000
5.	Pelatihan kelompok menjahit	1
6.	Pengembangan inovasi desa	1
7.	Gerebek Lahan Pekarangan Masyarakat	1

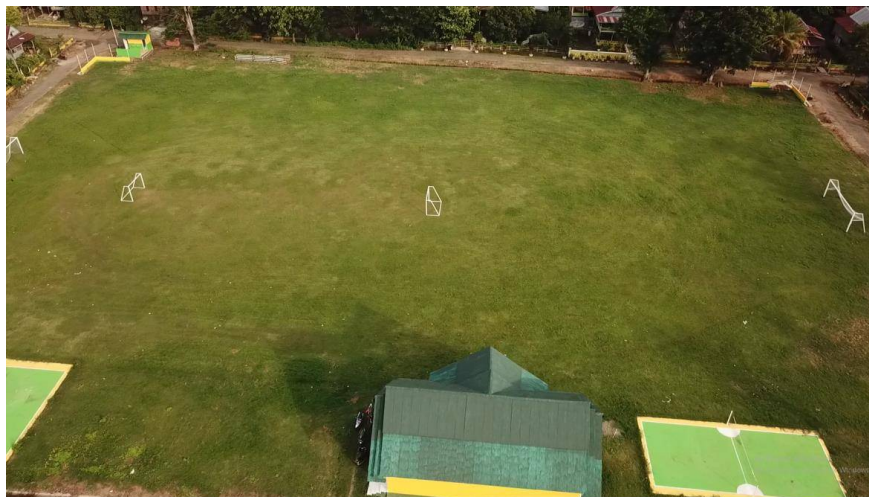
### **PEMBANGUNAN EMBUNG DESA**



## PEMBANGUNAN POSYANDU 2 UNIT



## PEMBANGUNAN SARANA OLAH RAGA



## FOTO KEGIATAN MUSYAWARAH DESA 2018



## MUSYAWARAH PERENCANAAN PEMBANGUNAN DESA



## PENYULUHAN KANTIBMAS





